



ACOMBA^X

GUIDE D'INSTALLATION

Table des matières

Installation du logiciel Acomba X Solo.....	4
Avant de commencer l'installation.....	4
Installation.....	6



Installation du logiciel Acomba X

Installation du logiciel Acomba X Solo

Avant de commencer l'installation

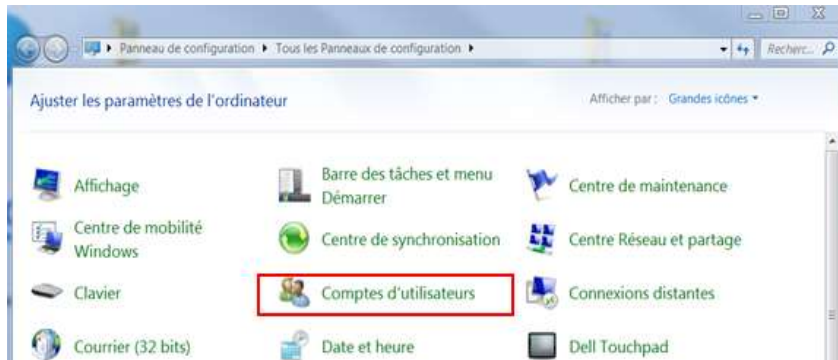
1. Avant de commencer l'installation, s'assurer d'avoir en main le courriel de téléchargement ainsi que la clé d'identification unique qui servira lors de l'installation du poste serveur.
2. Consulter le tableau ci-dessous et vérifier si le poste de travail où sera installée l'application a le minimum requis.

	Minimum requis sur chaque poste de travail	Minimum requis sur le serveur ou le poste central ¹	Configuration suggérée pour le serveur et le poste de travail
Processeur de l'ordinateur	Intel Core 2 Duo	Intel Core 2 Duo	Intel Core I5 ou supérieur
Mémoire vive (RAM)	Minimum de 4 Go (3,8 Go disponibles)	Minimum de 4 Go	4 Go ou plus
Espace disponible sur le disque dur pour le fonctionnement d'Acomba X	1 Go	2 Go	2 Go
Espace disponible sur le disque dur pour le fonctionnement de la base de données	N/A	250 Mo à 10 Go ²	10 Go
Système d'exploitation³	Windows 7	Windows 7	Windows 7
Partition	NTFS	NTFS	NTFS
Connexion Internet	Vitesse intermédiaire	Vitesse intermédiaire	Haute vitesse

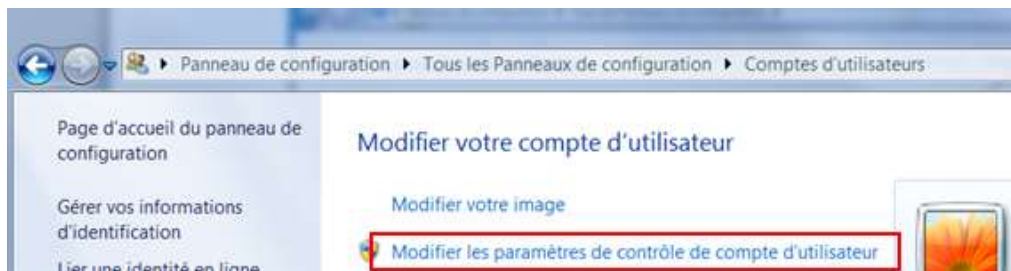
1. Le serveur peut être un poste existant et utilisé à d'autres fins. Le poste doit être ouvert en permanence pour accéder aux données.
2. Selon le volume de transactions.
3. Systèmes d'exploitation pris en charge : Windows 7, 8, 8.1 et 10, Windows Server 2008, 2008 R2, 2012 et 2012 R2.

Note : Le composant Terminal Server n'est pas pris en charge.

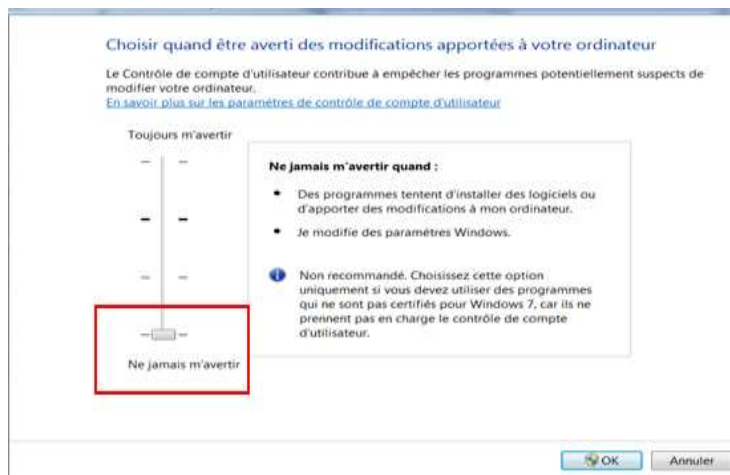
3. Ouvrir ensuite le **panneau de configuration** afin de vérifier que le contrôle de compte d'utilisateur est désactivé.



4. Cliquer sur **Comptes d'utilisateurs**.



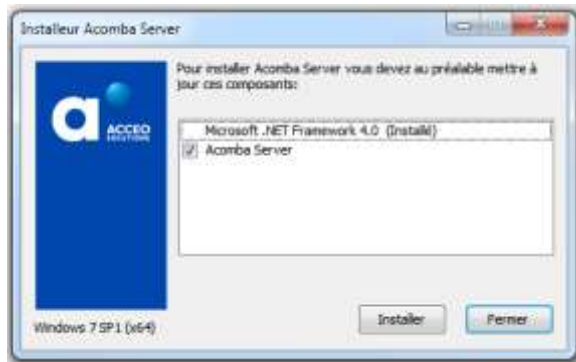
5. Cliquer sur **Modifier les paramètres de contrôle** de compte d'utilisateur.



6. Régler à **Ne jamais m'avertir** et redémarrer le poste.
7. À partir du courriel de téléchargement, cliquer sur le bouton **Télécharger Acomba X**.
8. Enregistrer le fichier **AcombaXSetup.exe** sous **Bureau** (plus facile à repérer).

Installation

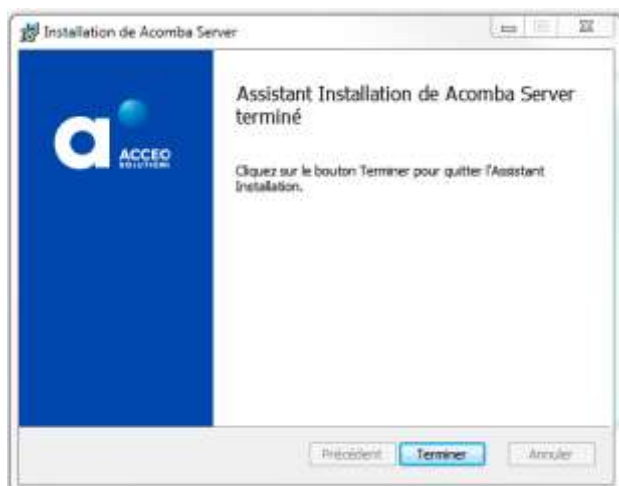
1. Double-cliquer sur le fichier **AcombaXSetup.exe**. La fenêtre **Installeur Acomba Server** indique les composants installés et ceux devant être installés. Sous Windows 10, sélectionner le fichier **AcombaXSetup.exe** et, à l'aide du bouton droit de la souris, sélectionner **Exécuter en tant qu'administrateur**.



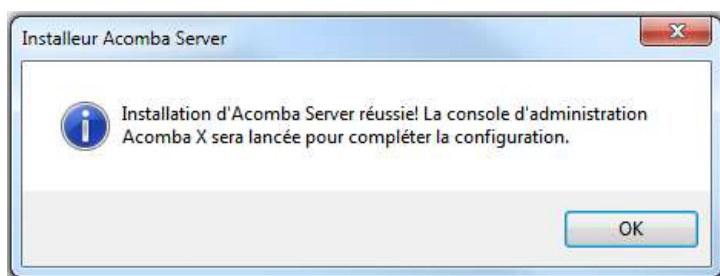
2. Cliquer sur **Installer**. Le programme procède à l'installation des composants requis.



3. Lire et accepter les termes du contrat, puis cliquer sur **Installer**. Prendre note que le contrat peut être imprimé.
4. Un message indique que l'installation du serveur Acomba X est en cours et demande de patienter.

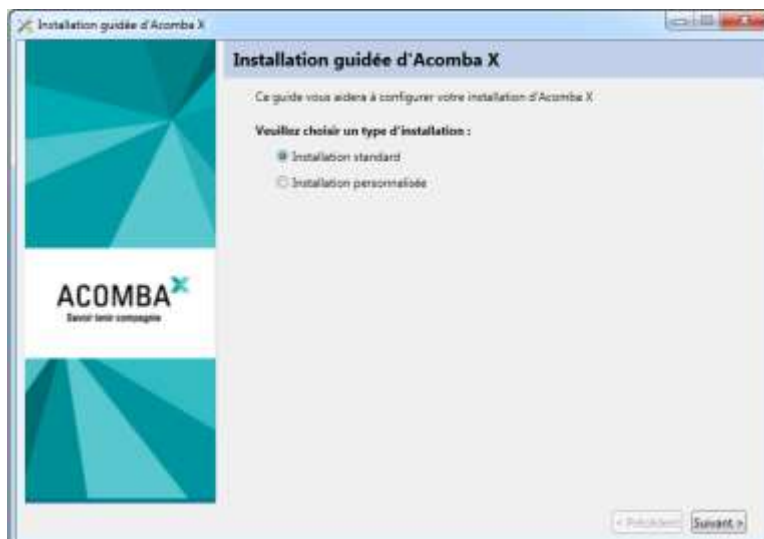


5. Une fois l'installation du serveur Acomba X terminée, cliquer sur **Terminer**. Un message confirme que les composants nécessaires ont été installés et que l'assistant d'installation démarrera automatiquement.



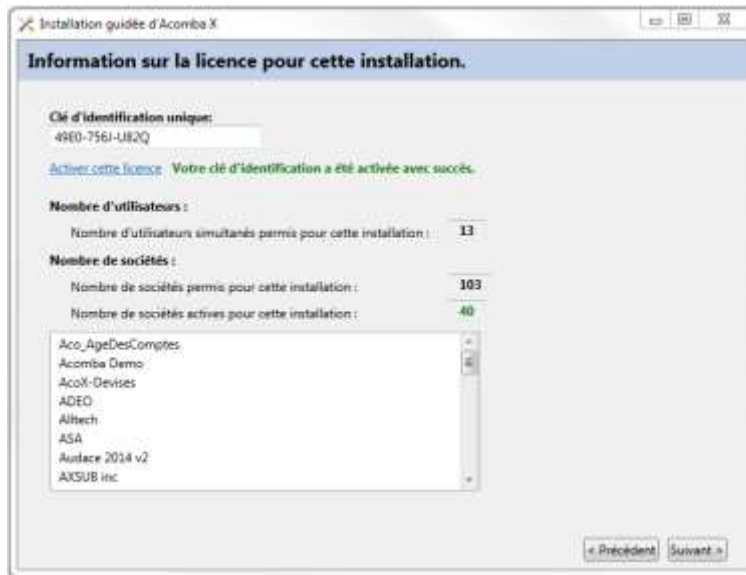
6. Cliquer sur **OK**.

La fenêtre **Installation guidée d'Acomba X** s'affiche.



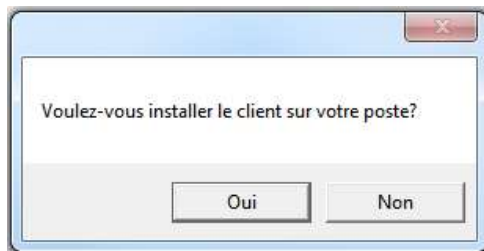
7. Sélectionner l'option **Installation standard** et cliquer sur **Suivant**.

La fenêtre **Information sur la licence pour cette installation** s'affiche.



8. Dans le champ **Clé d'identification unique**, entrer le code de la clé d'identification unique (CIU) et cliquer sur le lien **Activer cette licence**. Ce code a été envoyé par courriel. Pour obtenir la clé d'identification unique, communiquer avec le service à la clientèle au 1 800 862-5922.
9. Une fois que la clé d'identification a été activée avec succès, cliquer sur **Suivant**. La configuration de la console démarre automatiquement.

Une barre de progression indique l'avancement et un message s'affiche demandant si l'installation client doit être effectuée sur le poste.

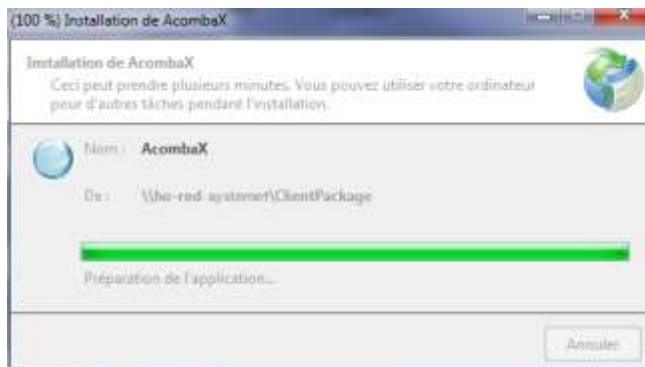


10. Cliquer sur **Oui**. La configuration de la console est terminée.
11. Cliquer sur **Terminer**.

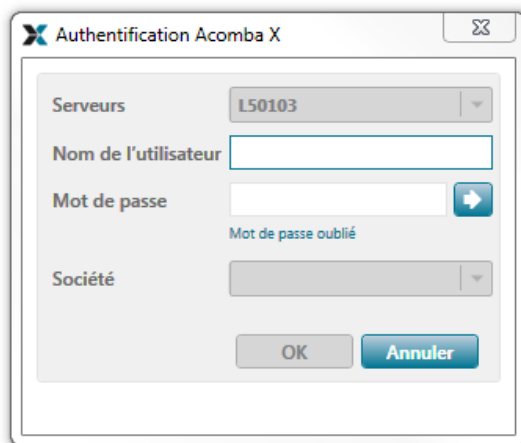
12. Cliquer sur **Installer**.



13. Patienter pendant l'installation.



Lorsque l'installation est terminée, la fenêtre **Authentification Acomba X** s'affiche.



14. Saisir le nom de l'utilisateur *supervisor* et le mot de passe *supervisor*, puis cliquer sur **OK**. Par la suite, le mot de passe peut être modifié.

L'installation est terminée.